



遠赤外線ドームサウナ

# DOME SAUNA

## Professional PLUS



人と環境に  
安全・安心な素材



KMC NATURAL SPA は  
(株)神戸メディケアの商標です。

### 日本製 遠赤外線ドームサウナ Plus

【希望小売価格】 627,000 円 (税込) Ag<sup>+</sup> Ag(銀)抗菌 ⚡ 電磁波90%以上カット 2年保証



RoHS



JABIA

難燃



防汚



耐移行



耐薬品



耐油

人と環境に安全で安心な素材

最も重要なことは  
「人と環境に安全で安心な製品」を提供することです。

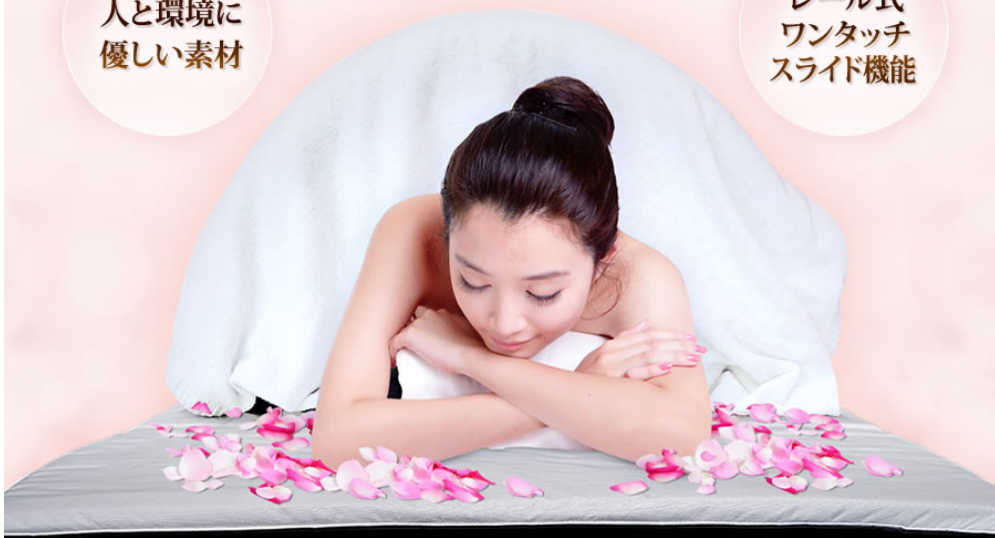
お客様の期待を超える価格・性能・品質を追求し、  
環境面も考慮した「人と健康に害を及ぼす危険を最小化」を目指し  
ドームサウナ本体の素材選びに徹底的にこだわりました。

最新の  
遠赤外線炭素  
ヒーター採用

ドーム内の  
電磁波を  
90%以上カット

人と環境に  
優しい素材

レール式  
ワンタッチ  
スライド機能

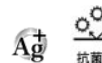


RoHS対応品



鉛・水銀・カドミウム・六価クロム・ポリ臭化ビフェニール、ポリ臭化ジフェニルエーテルを使用していない商品です。

抗菌対応品



生地にAg(銀系)抗菌剤を練り込み菌の繁殖を防ぎます。

難燃対応品



防火協会認定のJIS1091難燃テストに合格。車両の内装材難燃基準JABIA適合品。

防汚対応品



汚れが付きにくく、落としやすい加工を施してあります。

耐移行対応品



衣類などの染料の色移りを防ぎます。

耐薬品対応品



薬品で硬化し難しくソフトな風合いが持続します。

耐油対応品



化粧品付着による硬化を最小限に食い止めます。

耐電磁波対応品



電磁波/超低周磁場を90%以上カットします。  
※内部ヒーターのみ対応

安心保証&サポート



保証期間は、安心の2年間です。サウナ専門スタッフが丁寧に誠心誠意ご対応致します。

エステサロンの寛ぎをご自宅で

業務用プロフェッショナルシリーズ  
最高峰モデル”PLUS”を特別販売

テレビを見ながら、本を読みながら...デトックス&ダイエット! エステティックサロン等の店舗でしか体験出来なかった本物の遠赤外線ドーム浴が簡単にご自宅でお楽しみ頂けます。



DOME SAUNA  
Professional PLUS

こんな方におすすめ!

肥満・  
プロポーションが  
気になる

肌の荒れ・  
おとろえ・小じわに  
悩んでいる

一日の疲れなど  
足腰腕肩が辛い

体調が  
すぐれない

有害物質の  
体内残留が  
気になる

ニキビ・  
吹き出ものに  
悩んでいる

ストレス  
を解消したい

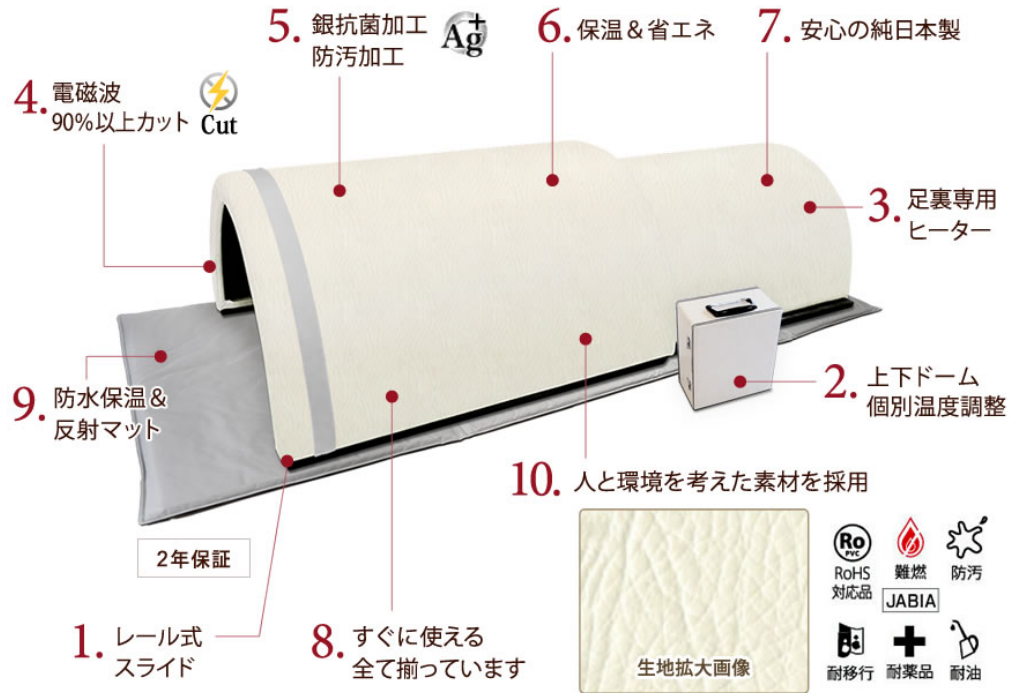
美容・健康  
オーナー様に

家庭用では  
満足できない



## 遠赤外線ドームサウナ 10 のポイント

従来型のドームサウナの問題点を解決！  
 使用者の意見を全て取り入れました！



### 製品特長 10 のポイント

- |  |  |
|--|--|
| 1. 指一本でスムーズ！ <b>レール式スライド</b> を採用。女性に嬉しい簡単&長持ち！                   | 2. 温度を個別に微調整可！ <b>簡単デジタル</b> 出力調整。お好みの温度で自由自在！           |
| 3. 汗をかき難い方へ！ <b>足裏専用ヒーター</b> 採用！足裏 からじわじわ温め大量発汗！                 | 4. 敏感な方も安心！体に有害だといわれている <b>電磁波を90%以上カット</b> しました！        |
| 5. 嫌な臭い・不衛生・汚れやすいを解決！菌の繁殖を防ぐ <b>銀抗菌加工</b> と <b>防汚加工</b> に仕上げました！ | 6. 熱を外部に逃がさない！保温&省エネ効果抜群！電気代は <b>低温2円・高温4円</b> ！         |
| 7. ドームサウナの約8割は韓国・中国製。ネジ1本まで <b>純日本製</b> にこだわりました！                | 8. すぐに使える！バスタオルがあれば他に必要な物はありません！ <b>全て揃っています</b> ！       |
| 9. 防水加工により汗もさっと拭き取り易く、背中が痛くならない <b>重厚クッション</b> 仕上げです。            | 10. 人と環境を考えた <b>RoHS・難燃・防汚・耐移行・耐薬品・耐油</b> 対応の素材を使用しています。 |
- RoHS 対応品 難燃 防汚 耐移行 耐薬品 耐油

安心の2年保証！ヒーターは半永久的に使えます！

## レール式ワンタッチスライド機能

従来のドームサウナは、上部ドームをスライドさせる時に

- 女性では重くて動かすのが大変
- 床のマットを巻き込んでしまう
- 使っているうちに表面が擦れて剥げてくる

等の問題がありました。レール式にすることで簡単にスムーズにスライドします。



指一本でスムーズにスライド収納！  
女性でも簡単に使用できます。

## DOMES SAUNA Professional PLUS



## 最新の遠赤外線炭カーボンヒーター

国内で医療用としても利用されている有機体炭素技術による最新の高速型「遠赤外線炭カーボンヒーター」をドーム全面に配置しました。また人体に悪影響を及ぼす可能性のある電磁波/超低周磁場を90%以上カットする電磁波防止機能を搭載しました。安心してご使用いただけます。



電磁波/超低周磁場を  
90%以上カット!!



カーボンヒーター拡大画像



上部ドーム



下部ドーム



さらに最新型は「トルマリン鉱石」を配合

電磁石と呼ばれ微弱電流とマイナスイオン、遠赤外線のパワーで血行・代謝を促進します。また他のものを還元する力や酸化(サビ)を防止する力も期待できます。

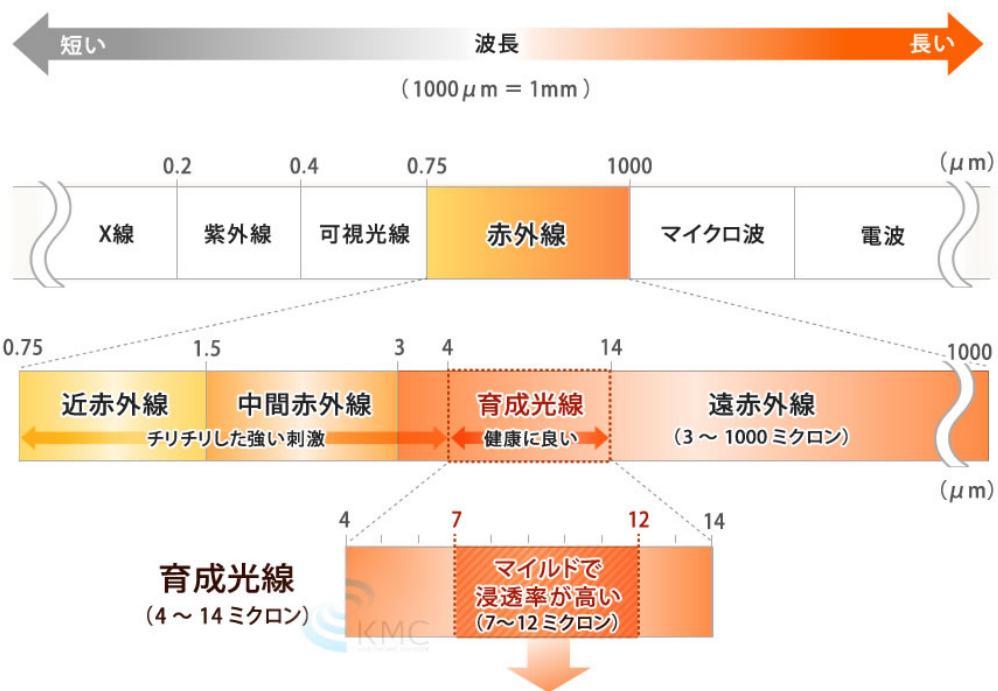
DOME SAUNA  
Professional PLUS

## 7~12ミクロンの波長を実現

遠赤外線とは「3~1000ミクロン」の波長です。その中でも「4~14ミクロン」は安全で健康に良い「**育成光線**」と呼ばれ 人体の分子と共鳴作用し熱エネルギー反応を起こします。

旧型の「3~20ミクロンの広範囲のドームサウナ」と違い、育成光線の中でも 近・中赤外線に近い 4~6ミクロンの **チリチリした強い刺激を抑え、マイルドで最も浸透率が高い「7~12ミクロン」を実現しました。** お肌の弱い方にも安心な一歩先に行く遠赤外線ドームサウナです。

## 光の波長の違い



遠赤外線の中の育成光線 (4~14ミクロン) よりさらに  
浸透性・安全性の高い「7~12ミクロン」の波長を実現しました。

## 足裏に遠赤外線をしっかりと投射します

足裏に **足裏専用の遠赤外線ヒーター** を配置しました。足裏を遠赤外線で温めると足元からじわじわと温熱が伝わり、全身の温めるスピードも早く、発汗量や温熱効果も格段にUPします。

### ①温熱効果・発汗力UP!

黒い部分は全て遠赤外線ヒーター。ドーム内部を均一に温めます。

### ②半永久的に性能をキープします

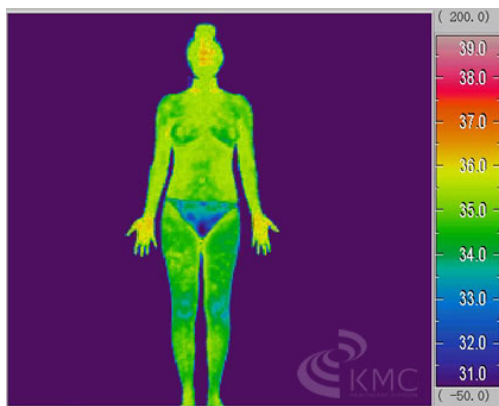
足裏用ヒーターは重厚な木枠でしっかりと固定しています。



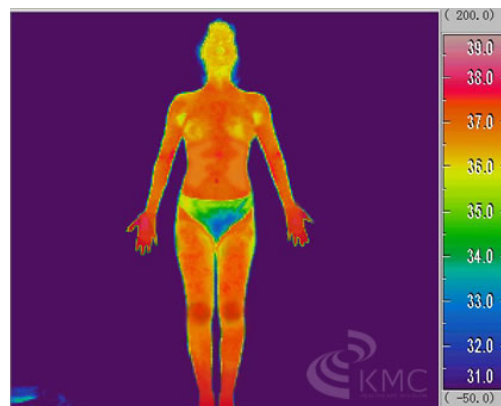
下部ドーム足元

### ●サーモグラフィ画像

遠赤外線ドームサウナを20分使用後の体温変化です。一般のドームサウナと違い、足裏から体の隅々までじわじわと温まります。お好みで上部ドームをスライドさせて半身浴もオススメです。



使用前



使用后

※室温 25.5℃ / 湿度 35.8% / 被験者 31歳女性

※体温の変化には個人差があります








## 本体素材にAg（銀）抗菌加工

ドーム型サウナは熱を外へ逃がさないように密閉し内部で大量に汗をかく為、臭いや衛生面での不安がありました。医療、福祉現場などで活躍する **Ag（銀）抗菌加工**を採用し菌の繁殖を防ぎ、嫌な臭いを抑えました。衛生的で安心して業務用からご家庭までご使用頂けます。

### 抗菌機能

#### ●大腸菌繁殖状況比較

試験前サンプル		一般素材	銀系抗菌 検出せず
	6時間後		
	12時間後		

◆試験方法：菌接抗試験 <使用菌> 大腸菌

### フィルム密着法による抗菌力性能

試験菌	測定	試料	1個あたりの生菌数	抗菌活性値
大腸菌	塗布直後	一般素材	$3.6 \times 10^5$	—
	35℃ 24時間後	一般レザー	$2.9 \times 10^4$	—
		銀系抗菌	<b>&lt;10 検出せず</b>	<b>&gt; 3.46</b>

#### ◆試験方法

5cm×5cmの大きさにしたサンプルに菌液0.5mlを垂らし、その上からフィルムをかぶせて密着させる。この状態で温度 $35 \pm 1^\circ\text{C}$ 及び相対湿度90%にて24時間放置した後の生菌数を測定する。（<10：検出せず）

## 安心のPSEマーク取得製品

電気用品安全法は、電気製品が原因の火災や感電などから消費者を守る為に施行された法律です。

ドームサウナは、工場監査や112品目を厳重に審査される「**特定電気用品**」に分類されます。

※PSEは【Product + Safety + Electrical appliance & materials】の頭文字です。電気製品が安全性を満たしていることを示す安全規格マークです。



Product + Safety + Electrical  
appliance & materials

## 既存メニューと組み合わせ自由自在

お客様にも大好評！  
サロンでも使用しています。

施術前の温め～発汗、上下にスライドさせて半身浴～全身浴まで使い方は自由自在です。

遠赤外線ドームサウナに入りながらのフェイシャルや上半身のボディートリートメントはお客様に好評でサロンの人気メニューです。

店舗での  
メニューの幅が  
広がります！



### ◆サロンでの使用例1

カウンセリング ▶ 着替え ▶ **遠赤外線ドームサウナ** ▶ クレンジング ▶ ピーリング ▶  
フェイシャル ▶ ローション ▶ パック ▶ 整肌



### ◆サロンでの使用例2

カウンセリング ▶ 着替え ▶ **遠赤外線ドームサウナ** ▶ ヘッド ▶ デコルテ ▶ バスト ▶  
ウエスト ▶ バック/うつ伏せ + 痩身機器・整体・アロマ、  
リンパマッサージの組み合わせ



エステサロン使用事例



**DOME SAUNA**  
Professional PLUS

## よくあるご質問 Q&A

### 一般

#### Q. 自宅用として1人で使用できますか？

A. ご使用頂けます。家庭用100V仕様ですので設置スペースとコンセントがあれば、簡単にお一人で利用できます。また使わない時は省スペースで保管でき、軽量ですので移動も簡単です。

#### Q. 組立ては簡単に出来ますか？

A. 製品は完成品となりますので組立ての必要ありません。コントローラーと上下ドームを接続するだけで簡単にご利用頂けます。



DOME SAUNA  
Professional

#### Q. 使い方は簡単ですか？

A. 簡単です。電源を入れてお好みの温度（上下ドーム個別対応）とタイマーを設定後、寝るだけでご利用頂けます。

#### Q. 高齢者、女性、子供でも大丈夫ですか？

A. 首から下と足裏にも遠赤外線を照射して、まさに昔からの安全な健康法「頭寒足熱」の理にかなう為、体への負担が少なく健康的な心地よい遠赤浴をお楽しみ頂けます。無段階で温度調節が可能ですのでご利用者様のお好みの温度とご利用される方の身長（上下ドームのスライド調整対応）や体調に合わせて安心してご利用頂けます。近年、体調管理の為、家族（子供から高齢者まで）でご利用されるお客様が増えております。

#### Q. エステサロンの遠赤外線ドーム sauna と効果は同じですか？

A. 電磁波防止機能付きの最新型/遠赤外線炭素ヒーターを採用し足裏にも「足元専用ヒーター」を配置した業務用/サロン等のプロフェッショナル向けとなりますので、従来の業務用モデルより期待値は高いとお考え下さい。

#### Q. 遠赤外線ドーム sauna Professional と Plus の違いは？

A. Professional シリーズでサイズや使用方法は同じです。Plus は、より安心で安全な素材を厳選し「耐久性に優れ、丈夫で綺麗な状態で長く」ご利用頂けます。また遠赤外線炭素カーボンヒーターには、マイナスイオン発生が期待できる「トルマリン鉱石」を配合しています。

#### Q. 使用する時の最適な格好（服装）は？

A. Tシャツ・スエット・パジャマなど汗を吸収しやすい服装をお勧め致します。バスタオル等を敷いてご使用ください。

#### Q. ドーム sauna はコピー品が多く、保証出来ないなどとネットで見て心配です。正規品、正規代理店ですか？

A. 弊社はエステ・フィットネス・ホテルなどの業務用ユーザー様に業販卸販売している健康美容 機器の総合卸販売業者です。

また、デパート・インターネット通販会社などの販売業者様は弊社より仕入れをして頂いています。商品は全て業務用の正規品です。また卸先様は全て正規代理店となりますが、通常 そのような表記は業界ではあえて致しません。ネット販売業者が取扱製品を他の製品と差別化を図る・あたかもブランド品の様に惑わせる・高額＝定価販売する為の戦略として「正規品又は正規代理店で無いと保証しない、コピー・模造品の可能性がある」などと表記していますが、遠赤外線ドーム sauna の仕組みは複雑で電気用品安全法や特許も絡んでおり簡単にコピーし販売出来る製品ではありません。弊社は殆どのメーカー製品を取扱っていますが過去に模造品・コピー品が販売された事例は聞いたことがございません。また「購入先が違おうと製造メーカーが保証しない」など一般消費者を無視したことは通常は考えられません。仮に本当であればそのようなメーカーは信頼できません。消費者を煽り高額で販売している通販業者にはご注意ください。

**Q. 他の製品と比べて価格がなぜ安いのですか？**

A. 通常「販売代理店」が入るため多額の間接コストが発生します。また価格統一(定価販売)などで無駄に高くなっているのが現状です。弊社は、適正価格で販売する為に販売までに発生する様々なコストを徹底的にカットしコストダウンを図りました。弊社は「大量に仕入れしエステサロンや販売業者へ業販卸」をしている卸業者です。今回「一般販売向けに業者仕入れ＝卸価格」と同額で販売致しております。

**Q. 施設等のサウナと比べて、発汗しにくいのは？**

A. 設計上、密閉性が高く反射マットの効果により、上下ドームから遠赤外線が身体表面に均一照射される為、身体の芯から温まり息苦しさもなく発汗できると評価を頂いております。入浴時間は20分～30分設定がお勧めです。

**Q. 体質的に発汗しにくいのですが、大丈夫ですか？**

A. ご利用される前に、コップ一杯の水分補給(常温の水)をして頂き、入浴時間は体調に影響しない程度の時間(10分～15分)から始めてください。1日1回と回数を重ねるごとに個人差はございますが、徐々に発汗しやすくなります。慣れてきますと、長時間入浴が可能となり、更に発汗量も増えます。水分が失われますので、ご使用後には適当なお肌の保湿をお勧め致します。

**Q. 乾燥肌でサウナに入るとヒリヒリするのですが、良い対策法はありますか？**

A. 乾燥肌の方や皮膚が弱い方(アトピー等)は、先にシャワー又はお風呂に軽く入浴後、肌を水分で潤わせた状態で遠赤外線ドームサウナをご利用下さい。それにより、ヒリヒリ感が緩和される方もおられます。

**Q. 発汗する上で気を付けることは？**

A. 遠赤外線ドームサウナは、顔が出ておりますので通常の高温サウナに比べ、酸欠は予防できます。しかし、発汗量の多い方や長時間ご利用される方は、入浴前と入浴中の水分補給に注意して下さい。どんな健康法でも過剰に取り組む事は、身体にとって逆効果になりますので、体調を見ながら無理なく気持ちよいレベル(温度・入浴時間)を守って頂ければ最適な美容健康法です。

**Q. 発汗した後は、シャワーに入らないといけませんか？**

A. 遠赤外線による汗は、サラッとした汗ですので濡れタオルで拭く程度で大丈夫です。しかし、発汗量が多く頭皮や髪の毛に付着した汗が気になる方は、シャワーで洗い流して頂く事をお勧めします。

**Q. 電磁波90%以上カットとはどういう意味でしょうか？良くわかりません。**

A. 電磁波が人体に及ぼす悪影響は、まだハッキリと断定できないのが現状です。特に国内においては信用していない方も多いと思います。しかし、WHO(世界保健機構)IARC(国際ガン研究機関)から「極低周波磁場により発ガンの可能性あり」との発表がなされたことも事実です。電磁波は目に見えない電場と磁場がスパイラル状に絡んだ光線で私たちの周りには何種類もの電磁波が存在します。その電磁波のうちWHOで指摘されている超低周波磁場(50-60Hzの電源で波長が3000kmもある)を90%以上カットしていると言う意味です。継続して利用すると体に悪影響が出る可能性があるため電磁波カット対応のヒーターを採用しています。電磁波が気になるお客様に喜ばれております。

**Q. メーカーは安心できますか？保証期間は何年ですか？**

A. 製造は、実績のある日本メーカーが対応しております。保証期間は2年ですので、ご安心頂けます。仮に不具合が生じた場合は、弊社へご連絡頂けましたら迅速に対応致します。

**Q. 業務用としてマッサージ店での利用は可能ですか？**

A. 可能です。エステサロン等での使用は、不特定多数の方が連続で使用する為、使用頻度は家庭用の数十倍にもなります。過酷な条件下においても故障せず、平然と動き続ける耐久性が求められます。また安全性・シンプルな操作性も重要です。「業務用ユース」を前提として販売していますのでご安心下さい。



**DOME SAUNA**  
Professional PLUS

**Q. 業務用としてどのようなところで利用していますか？**

A. 業務用ユースの6割はエステティックサロンです。その他、鍼灸院・整骨院・マッサージ・スパ・健康サロン・フィットネスクラブ・ヨガ・サーキットトレーニング・加圧ジム・高齢者施設・ホテル・旅館等の美容・健康・癒し関連となります。

**Q. 岩盤浴ベッドの上に乗せて使用しても大丈夫ですか？**

A. 大丈夫です。業務用として多くの店舗で利用されています。但し、岩盤ベッドの機種によりベッドの幅と長さが違いますので、弊社担当者へご相談下さい。適切な対応をさせていただきます。付属の防水保温&反射マットを敷かず岩盤浴ベッド・温熱マットなど使用される場合は、のぼせや体力消耗による疲れに繋がる場合がありますので、必ずドームの温度を30%~50%下げて調整して使用してください。

**Q. 身長が185cmでも使えますか？**

A. 使えます。ドームは最小91cm~180cmまでスライド出来ます。首より上/顔は外に出した状態での使用となりますので、身長200cm位までは十分に余裕があります。

**Q. 痩身サロンを運営しています。体重が100kg以上の方もいらっしゃいます。使用上問題ありませんか？**

A. 問題ございません。ドーム本体は最大幅72cm、高さ46cm、奥行180cmの半円状でゆったり設計ですのでご安心ください。

その他（家庭用・業務用）

**Q. JQA（日本品質保証機構）認定取得した電磁波カット製品との違いはありますか？**

A. 他社の遠赤外線製品において、電磁波でJQA(日本品質保証機構)認定取得と謳っている製品があり、いかにも人体に安全であるかのようにすり替えて表記をしているものがありますが、JQA(日本品質保証機構)認定とは『電気製品が外部に出す妨害電波(例：使用により計器や医療機器が誤作動を起こす危険がある) 外部に出す妨害電波の規格の認証』で、電波により誤作動しないほかの機器にも誤作動させない規格であり、人体への安全性をあらわしている物では全くありません。

超低周波交流磁場の磁力は距離の二乗に反比例して低下します。つまり体に密着して使用する電気毛布や電気カーペットが特に問題となります。

ドームサウナの場合は体に密着しません。超低周波交流磁場の発生源である遠赤外線ヒーターが、比較的近い距離に設置されていますので、超低周波交流磁場の発生を限りなく0に近づけるべく低減させることが危険を無くす最善の方法です。

プロフェッショナルシリーズは、育成光線4~14ミクロンの中でも肌に刺激が少なく浸透率の高い7~12ミクロンを実現し、電磁場低減型として遠赤外線ヒーターに特殊加工を施し位相により電磁場を互いに打ち消しあう方式により磁場90%以上カットした安心・安全な製品です。

## 付属品一式

必要な物は全て揃っています。  
バスタオル1枚あれば、誰でも簡単に使用できます！



横になって一番楽な姿勢で、遠赤外線サウナ浴ができます。  
これは心臓の負担も少なく頭部を外に出せるので「頭寒足熱」の原理で昔から体に良いとされています。

### 製品仕様

サイズ	大ドーム/上部 幅72cm×高46cm×長91cm 小ドーム/下部 幅62cm×高41cm×長91cm
重量	大ドーム9kg 小ドーム10kg デジタルコントローラー2kg 合計21kg
定格	家庭用電源AC100V 800W (80W-最大800W)
遠赤外線ヒーター 炭/カーボン	大ドーム 400W 小ドーム 350W 足裏投射ヒーター50W(下部ドーム足元)
安全装置	100℃過昇防止サーモ・接触防止用安全装置
機能	上下ドーム個別設定、タイマー、温度表示
電気料金	低温サウナあたため温浴 20分・・・約2円 高温サウナ発汗温浴 20分・・・約4円
構造	木材・合板・ウレタン発泡断熱材・塩ビニールレザー
付属品	専用枕×1 防水保温&反射マット×1 ネックカバー×1
梱包サイズ	W70cm×D51cm×H95cm(納品時のサイズ)
特定電気用品の表示	電気サウナバス 日本電気安全法「PSEマーク」取得製品
保証期間	購入より2年間 ※保証対象は電子部品のみです。修理品の運賃、梱包費等、諸掛り費用は対象外。

※業務用ユースの場合は、必ず業種・店舗名を登録してください。

※製品仕様は、改良のため予告なく変更する場合があります。

エステサロンの寛ぎをご自宅で

業務用として店舗向けに卸販売していた  
プロ用遠赤外線ドームサウナを特別販売



## DOME SAUNA Professional PLUS

遠赤外線岩盤浴ベッドセット使用例

遠赤外線岩盤浴ベッドとセットで  
相乗効果が期待できます！

ドーム型サウナは、ドーム内のすべての角度から遠赤外線をからだの中心に向けて投射するので、効率よく汗をかくことができます。

このドーム型サウナと岩盤浴ベッドを組み合わせることで、全身が遠赤外線に包み込まれて、店舗でしか実感できなかった岩盤浴を満喫して頂けます。



[詳しくはこちら](#)

プロフェッショナルシリーズ 業務用～家庭用

【日本製】遠赤外線ドームサウナ プロフェッショナル PLUS

【希望小売価格】627,000円(税込) ▶ [お問い合わせください。](#)

お問い合わせ

「遠赤外線ドームサウナ プロフェッショナルシリーズ」についてのお問い合わせは

(株)神戸メディケアヘルスケア事業部まで



**0120-35-8866** 受付時間：9時～18時（平日のみ）

● FAX：078-671-5659（24時間受付）