

遠赤外線リラクゼーションサウナ ゆったり1人用ワイド 100V

NATURAL SPA

ゆったり1人用 WIDE



工事不要 ご自宅でお気軽にご利用頂けます。

KMC NATURAL SPAは 関神戸メディアケアの登録商標です。

製品比較表

製品名							
	コンパクト	1人用	1人用ワイド	2人用	2人用コーナー	3人用	4人用
本体サイズ(mm) 横×奥行×高さ	870× 870×1700	920× 920×1950	990× 920×1700	1230× 990×1950	1260× 1260×1950	1770× 990×1950	1770× 1280×1950
屋根サイズ(mm) 横×奥行	同上	920×990	同上	1230×1060	1330×1330 650・960・60	1770×1060	1770×1350
重量(Kg)	68	105	70	124	130	170	220
最大温熱(℃)	65	65	65	65	65	65	65
タイマー(分)	90	90	90	90	90	90	90
ヒーターW数	1450	1450	1450	1800	1800	1800	1980
電源・50/60Hz	100V	100V	100V	単相200V	単相200V	単相200V	単相200V
カラーセラピー	○	○	○	○	○	○	○
読書ライト	○	○	○	○	○	○	○
足元ライト	×	○	×	○	○	○	○
定価(税込)	588,000円	693,000円	770,000円	882,000円	1,050,000円	1,155,000円	1,386,000円
割引価格(税込)	298,000円	398,000円	439,000円	586,000円	598,000円	716,000円	861,000円

- 1人用RADON(ラドン石)・1人用200V仕様の場合、サイズ・機能は同じです。
- 足元ライトがある場合、屋根正面のサイズが+7cmとなります。
- サウナ上部30cm以上、壁(左右・背面)から3cm以上離して設置してください。
- 業務用・商用利用時の消防法に対応した消防仕様(PSEマーク、火災報知器、非常ベルその等)はご相談ください。
- 製品仕様は改良のため、予告無く変更する場合がありますのでご了承ください。

NATURAL SPA

日常の心と体の疲れを癒す
あなただけの
プライベートサウナ
極上リラックスタイムの始まりです。



サウナのある生活

日本は温泉大国で日本人のお風呂好きは世界的にも有名です。しかしサウナ普及率は海外に比べると極端に低くなります。これは「住宅事情と工事を伴うサウナは高額」などが原因です。またサウナと聞くと「高温で息苦しく我慢する」イメージがあり、苦手な方も多いと思われます。「NATURAL SPA ゆったり1人用ワイド」は工事不要で設置が簡単。

カラーセラピーや岩盤浴などのリラクゼーション機能を備えた「最新の遠赤外線サウナ」です。従来の室内温度を上げるだけの高温サウナとは違い、室内の全面に遠赤外線パネルヒーターを配置。全身を「じわじわとゆっくり温め」発汗を促します。「リラックスしてゆったりと」遠赤外線サウナ浴がお楽しみ頂けます。「サウナは欲しいけど場所が…」と言われる方もご心配ありません。

「家庭用100V電源と横99×奥行92センチのスペース」さえあれば室内のどこにでも設置できます。



コンパクトとゆったり1人用との比較

Compact 1人用

ゆったり1人用



WIDE ゆったり1人用ワイド



NATURAL SPA の 9 の POINT



POINT 1 臭いや酸素濃度低下を防ぐ通気口



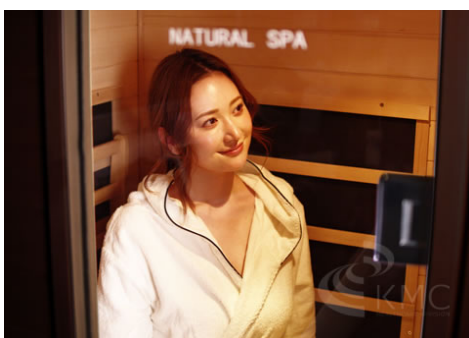
新鮮な空気を取り入れる為に、天井には調整可能なスライド式通気口を配置しました。息苦しくないサウナ浴をお楽しみ頂けます。

POINT 2 使いやすいデジタル操作パネル



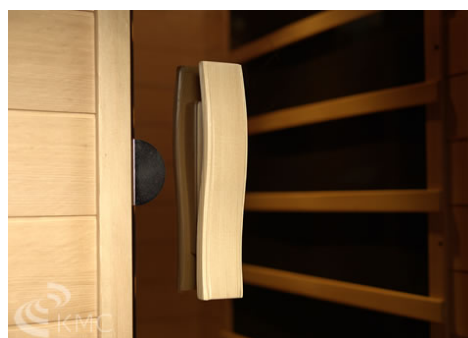
主電源・タイマー・温度設定・カラーセラピー・読書ライトをワンタッチでサウナ内外2か所から操作出来ます。

POINT 3 便利な読書ライト



サウナルーム内で快適に読書をお楽しみいただけます。室内ランプとしてサウナ内を明るく照らします。

POINT 4 強化ガラスドアを採用



フレームレスのスモークガラスドアは、圧迫感が無く室内をスタイリッシュに演出します。

POINT 5
ゆったりとした室内空間



横99×奥行92×170cmの1.5人サイズのワイド仕様です。奥行たっぷりの大型ベンチで大柄の男性でもゆったりとお寛ぎ頂けます。足置きスペースも広いので足を組むことも可能です。

POINT 6
最新の遠赤外線ヒーターを全面に配置



電磁波防止機能付きの遠赤外線ヒーター「カーボンブラック面状ヒーター」をサウナ内部全面に配置しています。浸透率の高い波長（4～14ミクロン）で体の芯まで温めます。

POINT 7
ベンチヒーター



遠赤外線パネルをベンチ内・ベンチ下・足裏・前面に配置し「おしり」「ふくらはぎ」と下半身を重点的に温めます。特に女性に多い「下肢の冷え」には最適です。

POINT 8
床に足裏専用の「岩盤浴」

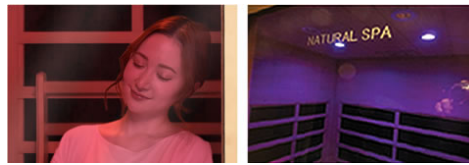


床に10mm厚の遠赤外線ヒーター付き「岩盤浴イオンタイル」を配置。遠赤外線を「足裏」にも効率良く投射させ、じわじわと温めます。

POINT 9
リラクゼーション効果の高いカラーセラピー機能

天井にLEDカラーセラピーライトを配置しています。ライトダウンした室内では神秘的に空間を彩る「カラーサウナ」をお楽しみ頂けます。

※カラーLEDライトはON/OFF可能です。



LEDライトカラー



RED

血流を良くし肌を活性化、
心身代謝の促進など



BLUE

精神を落ち着かせ鎮静作
用、集中力UP



GREEN

沈静・リラックス作用、ス
トレス軽減、目が休まる



ORANGE

身体を温め活性化作用、活
力、喜びを感じる



PINK

緊張をほぐし、肌の若返
り、幸福感を感じる

専用の背もたれが利用できます

ゆったり1人用WIDEはベンチの座面が大きく背もたれを置いても十分な広さがあります。
背もたれにもたれてゆったりとお寛ぎ頂けます。

Present

今ならよりリラックスしてサウナをお楽しみ頂ける
ご要望が多かった NATURAL SPA 専用
「背もたれ」をプレゼント！



従来型の高温サウナ/フィンランドサウナとの違い

従来型の高温サウナ/フィンランド式



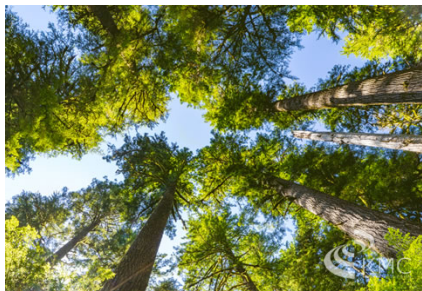
- 70~110℃、熱くて息苦しい
- 高温の為、身体への負担が大きい
- 表皮加熱のみで温熱が伝わり難い
- 深部まで温まるのに時間がかかる
- 皮膚に刺激が多い
- 密閉構造の為、臭いがこもりやすい
- 高温の為、長時間は入れない
- 表面上だけの発汗作用

遠赤外線サウナ/NATURAL SPA



- 45~55℃、熱苦しさ・息苦しさが少ない
- 低温の為、身体への負担が少ない
- 遠赤外線で深部まで温熱が伝わり易い
- 深部から温まる時間が早い
- 皮膚に刺激が少ない
- 通気口より新鮮な空気を取り入れている
- 長時間ゆったりと入れる
- 発汗作用が高温サウナより優れている

材質 ウェスタン・ヘムロック 松科 (Western Hemlock)



カナダ西部に植生する樹種の中でも最も重要な木材。建築用材から壁材など幅広く使用されています。樹高は40mから60mに達し、直径1m以上まで成長します。成長とともに下層の枝が枯れ落ちるため、製材として使用される幹部分は、木目がまっすぐで、肌目は緻密です。淡い色合いの色調はどのようなインテリアにもマッチします。

よくあるご質問

Q. 設置スペースはどのくらい必要ですか？

A. サウナの全体サイズは、(約) 横幅99cm×奥行92cm×高さ170cmです。
設置床サイズは、半畳程のスペースがあれば室内の何処でも設置が可能です。

Q. 和室・畳の上でも置けますか？

A. 畳の上でも使用可能です。サウナの床部分は断熱材で完全に遮断してありますので、畳の上でも安心して使用できます。また淡い色合いの木目が和室にもなじみます。

Q. 日常のお手入れはどのようにしますか？

A. 本体の内側は、強く絞った清潔な雑巾で時々拭いて下さい。

Q. 電気代はどの位かかりますか？

A. 地域や契約にもよりますが、1時間使用した場合の電気料金の目安は22円程です。

Q. 低温～中温でも汗が出る効果があるのですか？

A. 遠赤外線サウナは高温サウナと比べて「低温サウナ」と呼ばれています。遠赤外線は空気を温めて皮膚に熱を伝える、いわゆる伝導熱ではなく、遠赤外線の光線が直接皮膚に当たり、熱反応を起こします。高温にしなくても、体の芯まで熱を伝える力があり長時間は入ることが出来ますので室内温度を上げ短時間で入る高温サウナと比べ発汗作用が優れていると言われています。

Q. サウナに入る時間はどの位が適当ですか？

A. 目安は10～30分程度です。お好みと体調に合わせてご利用下さい。
前後は必ず、水分補給をして下さい。

Q. 使用中に温度や時間を変更できますか？

A. 操作パネルはサウナ室内と室外に2か所ございます。使用中に外に出なくても室内から簡単に時間(0～90分)・温度(20～65℃)・カラーセラピー・読書ライトをボタン一つで簡単に設定変更できます。

Q. 温度は何度まで上がりますか？

A. 設置環境にもよりますが室内温度は約50～55℃です。操作パネル温熱レベル数値は、遠赤外線ヒーターからの放射熱と室内温度を天井のセンサーで感知した換算値が表示され実際の室内温度とは異なります。低温サウナである遠赤外線サウナを快適にご使用いただく為の目安表示とお考え下さい。

Q. 長時間入ると酸欠にならないですか？

A. 高温サウナのように室内温度を上げる為に完全密閉しておらず、ドア周りや天井の通気口から換気される設計ですのでご安心ください。

Q. 浴室やベランダで使用できますか？

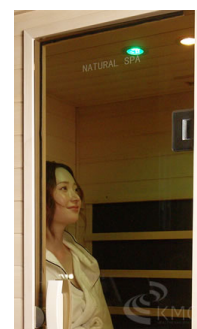
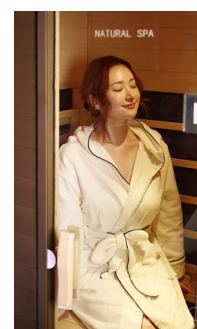
A. 居室専用の電化製品となりますので、湿度が高い・水がかかる場所や雨風の当たる室外のベランダ等には使用できません。

Q. 脱衣所・廊下・倉庫で使用できますか？

A. 室内であれば使用出来ます。空調設備がなく寒い場所の場合、外気温の影響でサウナ内の温度が下がる場合がございます。リビングやお部屋等「居室」での使用をお勧めいたします。

Q. 電源コード長さは？またどこから出ていますか？

A. 電源コードの長さは約3mです。サウナ正面から見て天井の左奥から出ています。

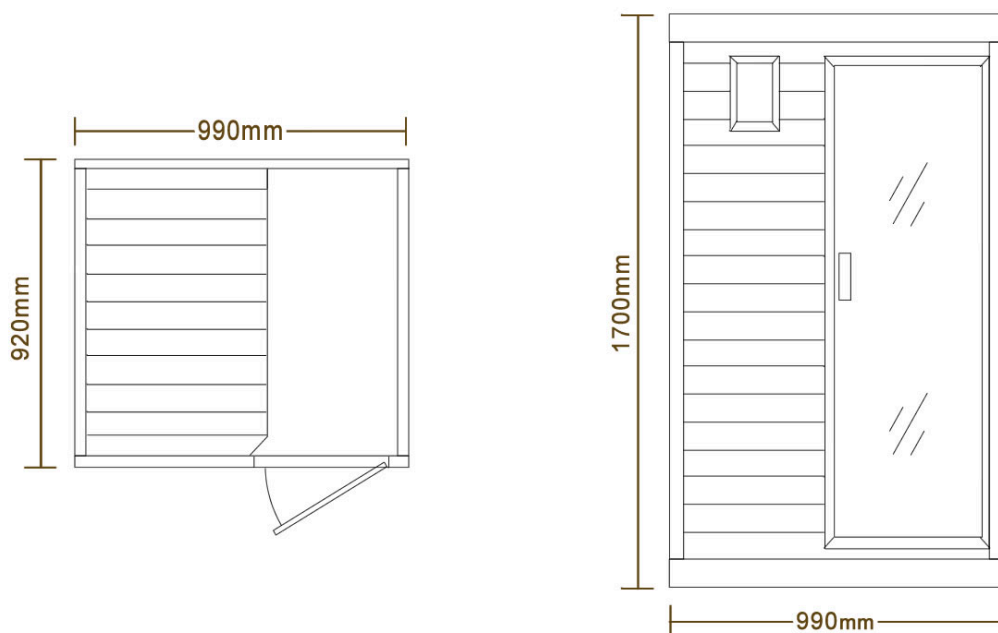


簡単組み立て設置

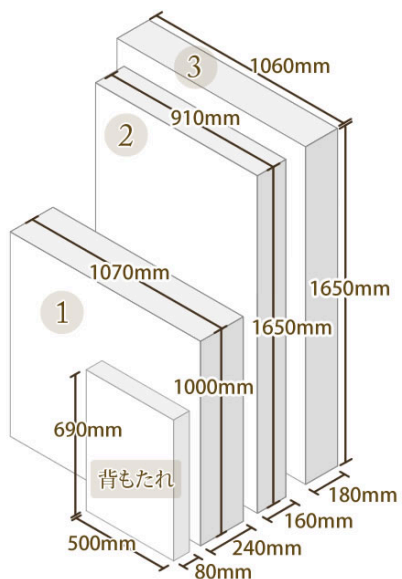
※画像はノーマルタイプゆったり1人用です。



組立後の製品サイズ



梱包サイズ



〈 配送時の梱包サイズ 〉

下記梱包サイズにてお届けいたします。

1. H1000 × W1070 × D240(mm)

2. H1650 × W910 × D160(mm)

3. H1650 × W1060 × D180(mm)

4. 背もたれ： H690 × W500 × D80(mm)

【ご注意】

※搬入口の大きさなどによっては入らないことがあります。

※商品梱包サイズを確かめ、さらに搬入経路も障害物の有無や幅・高さ支障がないかを確認の上、ご注文ください。

設置イメージ

リビング・パウダールームの設置例です。一般家庭用100V電源と半畳程のスペースがあれば、マンション・一戸建ての室内に設置可能です。





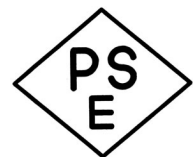
パウダールーム



寝室

電気用品安全法/PSEマーク取得

電気用品安全法（PSEマーク）は、電化製品の火災や感電などから、消費者を守るために施行された法律です。サウナは、特定電気用品（高危険度が予測され、厳重に審査される電気製品）に分類されます。特に高い安全性が要求され112品目の厳しい検査や工場監査も要求されます。遠赤外線リラクゼーションサウナ「NATURAL SPA」は、安全性を示すPSEマークに合格した製品です。



Product + Safety + Electrical
appliance & materials

製品仕様



製品名	(特注品) ナチュラルスパゆったり1人用ワイド
外形寸法	(約) 幅99 × 奥行92 × 高さ170 (cm)
総重量	70kg
温熱レベル	20℃～65℃ (最大) 設定可能 ※快適にご使用いただく為の遠赤外線放射熱を換算した温熱レベル値です。
電源	AC100V (50/60Hz) 電源コード約3m
消費電力	1450W
タイマー	最大90分迄設定可能 内外操作可
希望小売価格	770,000円 (税込)

※製品仕様は改良のため、予告無く変更する場合がありますのでご了承ください。
※木材伸縮のため、若干の誤差が生じる場合がありますのでご了承ください。

遠赤外線リラクゼーションサウナ ゆったり1人用ワイド

NATURAL SPA

ゆったり1人用 WIDE

(ナチュラルスパ ゆったり1人用ワイド)

ゆったり1人用のワイドタイプが登場!
ヒーター面積もワイドで温熱体感UP

KMC NATURAL SPAは関神戸メディアアの登録商標です。

【新製品】遠赤外線リラクゼーションサウナ「ナチュラルスパ」ゆったり1人用ワイド

【希望小売価格】770,000円(税込) ▶ 価格はお問い合わせください。

- ※納期：在庫がございます場合は5～7日程度の発送予定（土日祝除く）
- ※送料：配送先が「個人宅宛」と「法人配送」で配送料が異なります。
- ・個人宅の場合28,000円(税込) 沖縄・離島は要確認
 - ・「法人、個人事業主・店舗（商業施設）・建築現場・4tトラックが入れない場所」の場合、チャーター便扱い：別途追加40,000円(税込) 合計68,000円(税込) 沖縄・離島は要確認（西濃運輸配達店止め引取り・西濃運輸配達後お客様による荷卸し対応・お届け先をご自宅などにして頂きますと追加送料はかかりません。）
 - ・大型便の為、通常配送の場合、配達日時指定は出来ません。1F軒先渡しとなります。チャーター便の場合、日時指定が可能です。1F軒先渡しとなります。
 - ・お届け先が配送不可地域の場合、西濃運輸配達店止め引取りが基本となります。ただし、地域によりチャーター便対応が可能な場合もございますのでご相談ください。
- ※分梱包にて発送致します。お客様組み立てとなります。大人2名で約30分程度。
- ※玄関から設置場所まで搬入可能かサイズ確認を必ずお願いいたします。

お問い合わせ

(株)神戸メディアアヘルスケア事業部まで



0120-35-8866 受付時間：9時～18時（平日のみ）

• FAX : 078-671-5659 (24時間受付)